

PRORÉFEI

La formation des référents
énergie dans l'industrie

PACTE 
industrie
Accompagnements et Compétences

**Diminuer la consommation
énergétique de votre
entreprise industrielle ?
C'est possible,
et ça commence ici.**

**COÛTS PÉDAGOGIQUES DE LA FORMATION
SUBVENTIONNÉS JUSQU'À 80%.**

2024 - 2026

Depuis 2018, PROREFEI forme des Référents énergie au sein d'entreprises industrielles pour leur permettre de structurer et de piloter des solutions concrètes d'économies d'énergie.

À qui s'adresse PROREFEI ?

- **Aux salariés** en charge de l'**efficacité énergétique** au sein d'entreprises industrielles, ou qui souhaitent s'y investir (**chefs d'entreprise, responsables de production, de maintenance, de travaux neufs, QSE, HSE, achats, etc.**).

Le parcours de formation en **3 MODULES OBLIGATOIRES**



MODULE 1

Le MOOC

Pour acquérir les fondamentaux de l'énergie dans l'industrie

- **6H EN LIGNE** ET EN AUTONOMIE SELON SON PROFIL



MODULE 2

Le stage

Pour piloter une démarche d'optimisation et de transition énergétiques

- **2 JOURS** EN PRÉSENTIEL OU CLASSE VIRTUELLE



MODULE 3

Le coaching

Pour mettre en œuvre des actions concrètes et adaptées

- **SUR PLUSIEURS SEMAINES OU MOIS** DANS LA LIMITE DE 6 MOIS APRÈS LE STAGE DE 2 JOURS

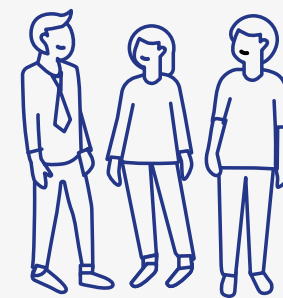


LES CONDITIONS D'ÉLIGIBILITÉ pour la subvention des coûts pédagogiques

- L'entreprise doit disposer d'un **code NAF** de la liste **PACTE Industrie** (liste accessible sur prorefei.org)
- Le salarié doit avoir réalisé les **3 modules de la formation** (MOOC, stage et coaching)



Taux de **LA SUBVENTION***



	Entreprises < 250 salariés	Entreprises ≥ 250 salariés
2024	80 %	40 %
2025	70 %	0 %

*Coût maximum de la formation: 3 700€ HT



INSCRIPTION

Retrouvez toutes les informations relatives à l'inscription ici :



Pourquoi **PROREFEI** ?

Parce que la formation des salariés en charge de l'énergie est la 1^{ère} étape pour organiser et structurer sa démarche d'efficacité énergétique et de décarbonation.

La formation PROREFEI est portée et gérée par l'ATEE dans le cadre du Programme national PACTE Industrie.



Tout savoir
sur **PROREFEI**

CONTACT

prorefei@atee.fr

INFORMATIONS

www.prorefei.org



**COMMUNAUTÉ
DES RÉFÉRENTS
ÉNERGIE**

Toute inscription
à PROREFEI offre
un accès à **LA COMMUNAUTÉ
DES RÉFÉRENTS ÉNERGIE**

Rejoignez la
Communauté :

